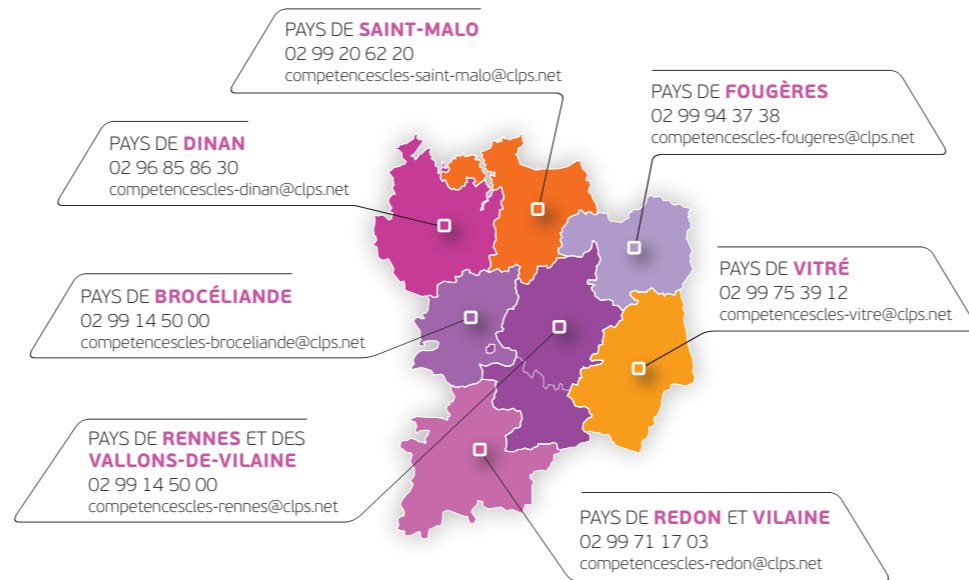




COMPÉTENCES CLÉS



Le Greta Est-Bretagne est labellisé **greta PLUS**



Le CLPS est qualifié **ISQ** le label du professionnalisme en formation



Imprimé sur papier labellisé PEFC, par Calligraphy Print

05/2010 - Le présent document n'a pas de valeur contractuelle.

PUBLIC

Toute personne, sortie de formation initiale, ayant un projet de maintien dans l'emploi ou d'insertion professionnelle, validé par une prescription :

- demandeur d'emploi
- stagiaire en formation pré-qualifiante ou qualifiante de la Région Bretagne
- salarié en structure d'insertion (SIAE) ou en contrat aidé
- salarié dans le cadre d'une démarche individuelle
- public relevant du Français Langue Étrangère ou de l'alphabétisation

DÉMARCHE DE FORMATION

- Formation **gratuite** pour les bénéficiaires éligibles, dans la limite des crédits alloués par l'État et la Région
- **Entrées tout au long de l'année**
- **Parcours de formation sur-mesure** selon les besoins et projet du bénéficiaire :
 - 8 domaines de formation au choix,
 - durée de **40 à 400 heures**,
 - rythme selon disponibilité.
- Pédagogie **adaptée au public adulte**
- **Centre de ressources multimédia** et salles de formation équipées

ÉQUIPE PÉDAGOGIQUE

- Des formateurs professionnels maîtrisant :
 - les méthodes pédagogiques pour adultes,
 - les démarches d'individualisation de la formation.
- Un formateur référent chargé d'accueillir et de suivre le parcours du bénéficiaire

- Savoirs de base
- Remise à niveau

COMPÉTENCES CLÉS

ATELIERS DE FORMATION

- **Français**
- **mathématiques**
- **bureautique**
- Anglais, sciences, apprendre à apprendre...



COMPÉTENCES CLÉS

Les Ateliers des **COMPÉTENCES CLÉS** s'adressent à toute personne **du niveau primaire au niveau bac** qui a besoin de :

- maîtriser les savoirs de base
- se remettre à niveau

POUR

- trouver un emploi,
- accéder à un contrat en alternance,
- entrer en formation professionnelle,
- préparer un concours,
- évoluer professionnellement,
- être plus autonome dans sa vie quotidienne.

PARTENAIRES

CLPS L'enjeu compétences et le Greta Est-Bretagne, se sont associés pour **Compétences Clés**. Ils s'appuient sur un réseau de partenaires (Pôle emploi, Missions locales, Cap emploi, CCAS...) qui orientent les bénéficiaires.

8

DOMAINES DE FORMATION AU CHOIX :

- 1** Communication en **Français**
→ Compréhension et expression écrites et orales, techniques de l'écrit, vocabulaire...
- 2** Communication en **langue étrangère**
→ Français langue étrangère, Anglais.
- 3** Compétence **mathématique** et bases en **sciences** et **technologie**
→ Calculs, raisonnement logique, biologie, physique...
- 4** Compétence **numérique**
→ Initiation à l'informatique, logiciels bureautique, internet.

- Savoirs de base
- Remise à niveau

- 5** **Apprendre à apprendre**
→ Retenir mieux et plus aisément, organiser son travail, prendre des notes, gérer son stress...
- 6** **Trois compétences transverses**
→ Compétences sociales et civiques (respect des règles, droits fondamentaux, institutions, enjeux du développement durable...)
- 7** → Esprit d'initiative et d'entreprise
- 8** → Sensibilité et expression culturelles (ateliers d'écriture, approche de l'art, de l'histoire et des civilisations...)